

Conception de Sites Web dynamiques

Cours 3

Patrick Reuter

Conception de Site Webs Interactifs

Déroulement

- Pages web statiques (**HTML/XHTML**)
- Mise en forme avec feuilles de styles (**CSS**)
- Programmation côté serveur
 - Pages web dynamiques (**PHP**)
 - avec connexion à une base de données (**MySQL**)
- Programmation côté client
 - JavaScript
- Référencement Internet (moteur de recherche)

HTML

- Langage de structuration de documents (« *Hyper-Text Markup Language* »)
- HTML permet de
 - Publier des documents en lignes contenant du texte, des tableaux, des listes, ...
 - Lier des pages par des liens hypertextes
 - Concevoir des formulaires permettant d'effectuer des traitements d'informations
 - Insérer des documents dans d'autres formats : video, images, ...
- HTML définit le contenu et la structuration des informations au sein du document
- HTML ne définit pas l'apparence du document

HTML

ma premiere page - Microsoft Internet Explorer - [F...]

Echec Edition Affichage Fajons Outils 2

Adresse C:\WINDOWS

Page Web

Ma premiere page.

```
<!DOCTYPE...>
<html xmlns="http://www.w3.org/1999/xhtml" xml:lang="fr">
  <head>
    <title>ma premiere page</title>
    <meta http-equiv="Content-Type"
content="text/html" />
  </head>
  <body>
    <h1>Page Web</h1>
    <p>Ma premiere page.</p>
  </body>
</html>
```

XHTML : du "HTML propre"

- XHTML 1.0 (Second Edition) une reformulation de **HTML 4** in XML 1.0



Premières différences de XHTML :

- mettre un **doctype** en haut du fichier
- fermer toutes les balises : ** ... **
- pour les balises simples, les fermer "de l'intérieur" (comme **
** ou ****),
- toutes les balises en minuscules,
- les arguments entre guillemets,
- on définit ses propres balises

(!) Vision un peu réductrice

XHTML

- **XHTML** est le successeur de [HTML](#)
- **XHTML** se base sur la syntaxe définie par [XML](#)
- Le 'X' dans XHTML signifie « extensible »
- Devenu standard pour assurer la compatibilité entre navigateurs (Firefox, Internet Explorer, Mozilla, ...)
- Pour vérifier la validité d'une page, le W3C a mis en place un validateur qui comptabilise les erreurs et donne les moyens de les corriger :

<http://validator.w3.org/>

HTML/XHTML : Hello World

```
<!DOCTYPE html PUBLIC "-//W3C//DTD XHTML 1.0 Transitional//EN"
"http://www.w3.org/TR/xhtml1/DTD/xhtml1-transitional.dtd">
<html xmlns="http://www.w3.org/1999/xhtml" xml:lang="fr">

<head>
  <title>Votre titre</title>
  <meta http-equiv="Content-Type" content="text/HTML; charset=iso-8859-1" />
</head>
<body>
  <p>Bonjour tout le monde!</p>
</body>
</html>
```

Format d'un document HTML

- Tout document HTML commence par la balise `<html>` et finit par la balise `</html>`
- Tout document HTML contient
 1. Un en-tête, délimité par les balises `<head>` et `</head>`

```
<!DOCTYPE . . . >
<html xmlns="http://www.w3.org/1999/xhtml" xml:lang="fr" >
  <head>
    <title>ma premiere page</title>
  </head>
  <body>
    <h1>Ma Page</h1>
    <p>ma première page web</p>
  </body>
</html>
```




Commentaires

Tout texte commençant par « `<!--` » et se terminant par « `-->` » est considéré comme étant un commentaire

- Non interprété par le navigateur

```
<!DOCTYPE . . . >
<html xmlns="http://www.w3.org/1999/xhtml" xml:lang="fr" >
  <head>
    <title>ma premiere page</title>
  </head>
  <body>
    <h1>Ma Page</h1>
    <p>ma première page web</p>
    <!-- ne pas afficher cette partie -->
  </body>
</html>
```




1. En-tête `<head>`

- Délimité par les balises `<head>` et `</head>`
- Contient des informations générales sur le document, toujours chargées avant le corps
 - Titre du document `<title>`
 - Informations sur le contenu du document `<meta>`
 - Variables et fonctions des scripts JavaScript `<script>`
 - Les références aux feuilles de style `<link>`
 - ...
- Les balises utilisées sont spécifiques à l'entête
- Pas d'affichage dans le navigateur (en théorie)

Balise `<title>`

- Contenue dans l'en-tête du document
- Définit le titre du document, terminé par la balise `</title>`
- Le titre doit être court et explicite car il apparaît :
 - Comme titre de la fenêtre du navigateur
 - Dans la liste des signets (« *bookmarks* »)

```
<!DOCTYPE . . . >
<html xmlns="http://www.w3.org/1999/xhtml" xml:lang="fr" >
  <head>
    <title>ma premiere page</title>
  </head>
  <body>
    ...
  </body>
</html>
```



2. Corps `<body>`

- Délimité par les balises `<body>` et `</body>`
- Contient les informations affichables du document
 - Texte du document
 - Instructions

Titrage

Les balises h1, h2, ... h6 permettent de baliser un paragraphe comme étant un titre d'un certain niveau

```
<body>
<h1>Ma Page</h1>
<h2>Titre1</h2>
<h3>Titre2</h3>
<p>Du texte normal</p>
</body>
```



Balise <p>

- Débute un paragraphe, terminé par </p>
- Un début de paragraphe provoque :
 - Un passage à la ligne
 - Un décalage d'une hauteur d'environ une ligne

Encore plus de balises

- Listes

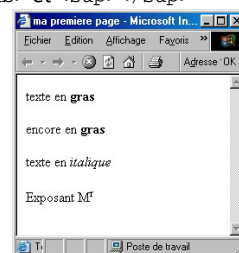
```
<ul>
<li>1er élément</li>
<li>2ème élément</li>
<li>3ème élément</li>
</ul>
```

- 1er élément
- 2ème élément
- 3ème élément

Autres éléments de mise en forme

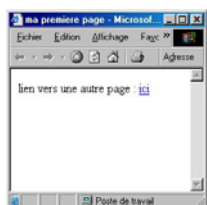
- Italique : <i></i> OU
- Gras : OU
- Indice et exposant : et

```
<body>
<p>texte en <b>gras</b></p>
<p>encore en <strong>gras</strong></p>
<p>texte en <i>italique</i></p>
<p>Exposant M<sup>r</sup></p>
</body>
```



Liens hypertextes

- Tout l'intérêt du HTML
- Balise <a>
- Attribut principal : href

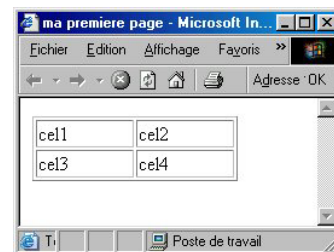


```
<body>
<p>lien vers une autre page :
<a href="autrepage.htm">ici</a>
</p>
</body>
</html>
```

Les tables

ligne

```
<body>
<table>
<tr>
<td>cel1</td>
<td>cel2</td>
</tr>
<tr>
<td>cel3</td>
<td>cel4</td>
</tr>
</table>
</body>
```



colonnes

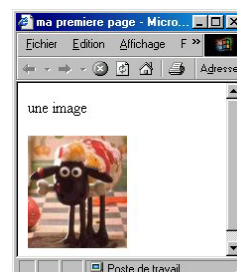
Tables

```
<table>
  <tr>
    <th>ligne 1, colonne 1 (en-tête)</th>
    <th>ligne 1, colonne 2 (en-tête)</th>
    <th>ligne 1, colonne 3 (en-tête)</th>
  </tr>
  <tr>
    <td>ligne 2, colonne 1</td>
    <td>ligne 2, colonne 2</td>
    <td>ligne 2, colonne 3</td>
  </tr>
  <tr>
    <td>ligne 3, colonne 1</td>
    <td>ligne 3, colonne 2</td>
    <td>ligne 3, colonne 3</td>
  </tr>
</table>
```

Images

- La balise `` permet de placer une image sur le document
- Attributs :
 - `src` : URL de l'image
 - `width` : largeur
 - `height` : hauteur

```
<body>
  <p>une image </p>
  <p>
    
  </p>
</body>
```



Images

- ``
- ``
- ``

JPEG : avec perte, pour les photos

GIF : sans perte, compression LZW, pour les illustrations

PNG : sans perte, plus de couleurs, mais pas supporté par tous les navigateurs

Images

```



```

JPEG : avec perte, pour les photos

GIF : sans perte, compression LZW, pour les illustrations

PNG : sans perte, plus de couleurs, mais pas supporté par tous les navigateurs

Images

Pour le référencement

```

```

Images

Lien relative

```



```

Lien absolu

```



```

