

Objectifs

Prise en main de l'environnement GNOME ASR1 - Systèmes d'exploitation

Semestre 1, année 2009-2010

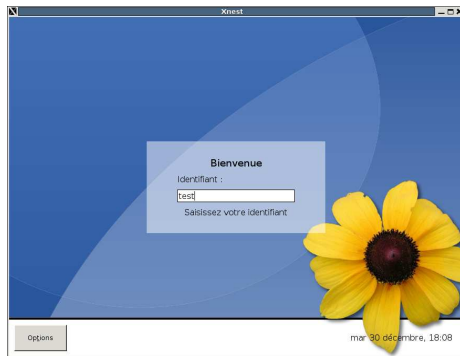
Département d'informatique
IUT Bordeaux 1

Septembre 2009

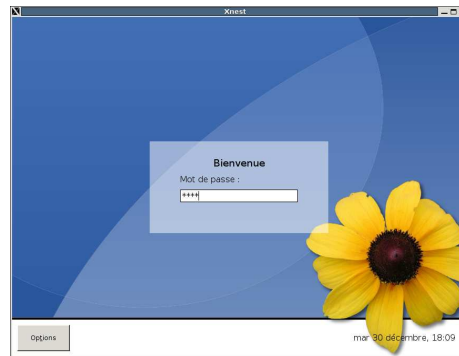
Contenu

- ▶ apprendre à se connecter
- ▶ changer de mot de passe
- ▶ manipuler fichiers et répertoires

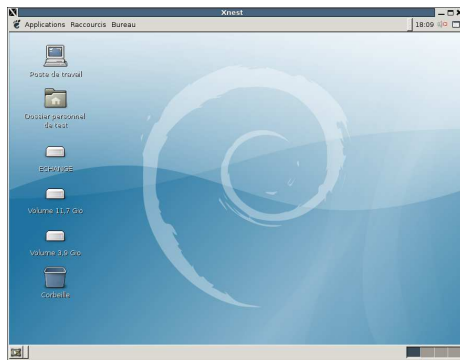
S'identifier



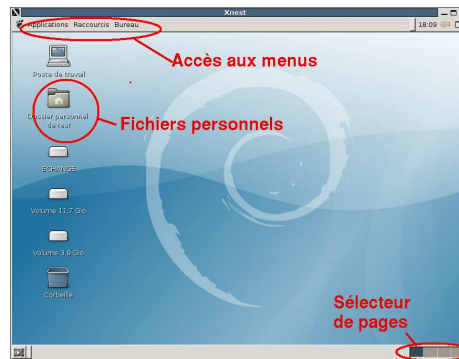
Mot de passe



Le bureau



Éléments du bureau

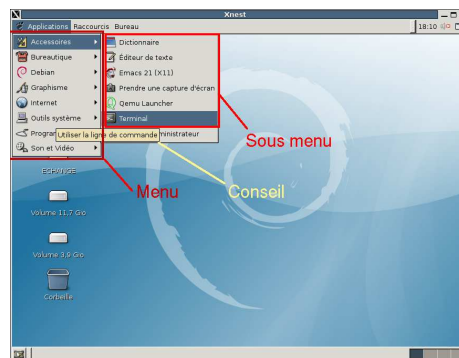


Barres "tableaux de bord", accès aux menus, icônes, sélecteur de pages ...

Menus

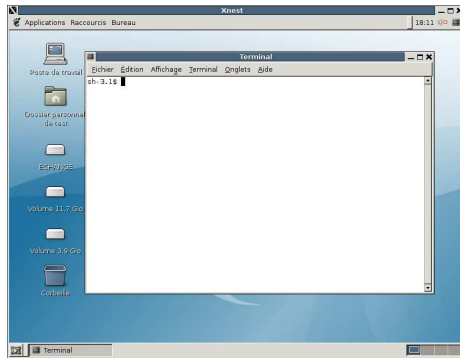


Menus



Menus, sous-menus, items, conseils ...

Le terminal



permet une interaction en mode texte (interprète de commande)

Séquence pratique 1

1. Se connecter
2. parcourir menus et sous-menus,
3. ouvrir calculatrice et traitement de textes
4. déplacer les fenêtres
 - ▶ tirer sur barre de titre
 - ▶ ALT-déplacer le corps
5. naviguer entre fenêtres
 - ▶ cliquer sur barre
 - ▶ ALT-TAB
 - ▶ onglets sur barre du bas),
6. naviguer entre espaces de travail
 - ▶ sélecteur en bas à droite
 - ▶ ctrl-alt →, ctrl-alt ←,
7. ajouter icône du terminal au tableau de bord (Faire glisser l'icône depuis menu)

Changer de mot de passe

La commande `passwd` permet de changer le mot de passe

- ▶ demande l'ancien mot de passe
- ▶ demande le nouveau deux fois

Séquence pratique 2

1. ouvrir fenêtre terminal
2. changer de mot de passe
3. quitter (Bureau/Clore session)
4. se reconnecter

Arborescence GNOME

Les éléments graphiques du bureau GNOME correspondent à des répertoires de l'arborescence Unix.

Par exemple les objets du répertoire Desktop sont affichés sur le "bureau".

GNOME	Répertoire
Dossier Personnel	~ (répertoire d'accueil)
Bureau	~/Desktop
Poubelle	~/Trash
Poste de travail/Système de fichiers	/ (racine)
Modèles	~/Templates

Séquence pratique 3

1. Faire une capture d'écran (IMPR-ECRAN), sauvegarde sur le bureau,
2. et une capture de fenêtre. (alt IMPR-ECRAN)
3. Créer un dossier "Captures" (clic bouton droit).
4. Y déplacer les captures du Bureau
5. Créer un dossier "ASR1" dans le Dossier personnel.
6. Déplacer le dossier Captures vers le Dossier Personnel
7. afficher le contenu du dossier ASR1 sous forme de liste
 - ▶ trier par date
 - ▶ trier par nom