

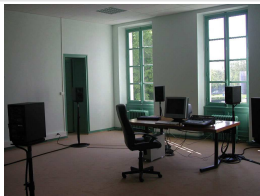
Présentation du SCRIME



Myriam Desainte-Catherine, Christian Eloy, György Kurtág

Historique

- ▶ 1991 : Premier séminaire de CMAO, C. Eloy et M. Desainte-Catherine
- ▶ 1994 : Premières JIM, par M. Desainte-Catherine, C. Eloy et M-H Serra (IRCAM) au LaBRI.
- ▶ 1996 : **Projet ENSEIRB région "SCRIME"** (C. Eloy, M. Desainte-Catherine) – **Soutien DMDTS (100kF)**
- ▶ 2000 : Inauguration maison d'Élise UB1 et élaboration d'un acousmonium original – **DMDTS (300kF)**
- ▶ 2002 : Convention Université Bx 1, CNR et ENSEIRB – **DMDTS (67kE)**
- ▶ 2004 : Inauguration du studio multicanal au château Bonnefont UB1
- ▶ 2005 : Assistant-ingénieur ENSEIRB, mi-temps
- ▶ 2006 : Installation studio LaBRI – **Projet de labellisation nationale (DMDTS, DRAC, UB1, ENSEIRB, CRR)**
- ▶ 2007 : Secrétariat CDD UB1
- ▶ 2009 : Soutiens Mairie et Conseil Régional Culture
- ▶ 2010 : Soutien DRAC pédagogie
- ▶ 2011 : Installation château Bonnefont UB1, Ch. Havel codirecteur artistique, début révision de la convention
- ▶ 2013 : Installation salle Hémicyclia UB1 (LaBRI), Coordinateur A/S György Kurtág



Équipe

Administrative

- ▶ Direction artistique / Direction scientifique (PR IPB)
- ▶ Coordinateur Art/science : CDD SCRIME
- ▶ Secrétaire : CDD UB1
- ▶ Ingénieur audiovisuel : mi-temps IPB
- ▶ Ingénieur développement audio : CDD SCRIME temps partiel

Recherche

- ▶ 8 chercheurs (3 IPB, 2 UB1, 2 CNRS, 1 UB2), 3 chercheurs compositeurs associés au LaBRI, 5 doctorants.

Création et diffusion artistique

- ▶ 13 compositeurs actuellement, 35 depuis la création du SCRIME

Pédagogie et animations grand public

- ▶ 8 formateurs informatique et musique

Bilan depuis 2000

Recherche

- ▶ 9 Projets ANR, 194 publications (37 RI, 157 CI), 2 HDR, 10 thèses de doctorat, 9 logiciels, 4 créations d'entreprises, 5 brevets (dont 1 en cours)

Création et diffusion artistique

- ▶ 33 créations, 5 créations art/science, 150 concerts en France et à l'étranger, 20 conférences, 40 master classes, 3 CD « Prix SCRIME »
- ▶ 22 concerts dans la saison, 65 pièces musicales jouées de 35 compositeurs de la région et 15 hors région durant la saison 2012/1013.

Transmission

- ▶ Informatique : 2 Modules en Licence 2 et 3, 2 UV de Master informatique d'UB1 et ENSEIRB
- ▶ Musique : module de licence de musicologie de Bordeaux 3, module de 2ième année ENSEIRB, module du Cefedem, ateliers service culturel et du SUAS d'UB1
- ▶ Scolaires : 5 éditions des rencontres electroacoustiques (40 classes, 1200 élèves), formation des enseignants pour le rectorat, parcours académique.
- ▶ Animation : 20 concert-lectures au Forum de Talence, ateliers à la fête de la science, 4 concerts campulations, 3 festivals créatudes, participation à 2 expositions à Cap Sciences

Aide à la création

Résidences art/science

- ▶ **i-score** : *Sédiments des Baltazars* (théâtre plastique, musique, lumière et fumée, *Pianotronics 3* d'**Alain Bonardi** (piano et ordinateur), *Guitarre augmentée* de **Joseph Larralde** (guitare, vidéo et ordinateur)
- ▶ **msm-spat** : *Projectives spaces* de **Yogan Muller** (exposition photo et son spatialisé), *Hallyu* de **Marie-Hélène Bernard** (pièce spatialisée et photos)
- ▶ **Percussion aérienne** : *Trio percussion aeriennne / tactile / multi-touch* de Christophe Havel, Gyorgy Kurtag et Clément Fauconnet, *Percussion augmentée* de **Jaime Chao** (percussion aérienne et percussions acoustiques)
- ▶ **Suiveur de récit** : *Fluxus* de **Donatien Garnier** (spectacle multimedia avec acteurs, musique et vidéo)
- ▶ **Drile** : *HITMURI - Below the Box* de **Florent Berthaut** (pièce pour drile et visualisation 3D)
- ▶ **Muziko** : *Avance toujours avance* de **Pierre-Henri Vulliard** (danse, EEG, saxophone, musique générative), *Mademoiselle Paradis* de **Marie-Laure Cazin** (cinéma, musique, EEG, production FILMO)
- ▶ **E-string** : *Lift to left* (2012) et *le bleu du ciel n'a de visage que pour celui qui le regarde* de **Florent Colautti**

Perspectives

Missions

- ▶ **Articulation art & science** : résidences, créations et événements art & science, dissémination
- ▶ **Création** : Musique acousmatique pure et spatialisée, musique live interactive, vidéomusique, ouverture musiques actuelles.
- ▶ **Recherche** : Musicologie (analyse de pièces acousmatiques spatialisées), improvisation (suivi gestuel du Sound-painting), spatialisation adaptative
- ▶ **Diffusion** : Développement de partenariats avec de nouvelles salles (Rocher de Palmer, Ambarès, SMAC, etc.) et avec les autres centres en France (CNCM) et à l'étranger
- ▶ **Pédagogie** : Partenariat avec le Pôle d'Enseignement Supérieur, recherche et expérimentations avec écoles de musique (CRR, Rock & Chansons)

Articulation avec le territoire

- ▶ **Université de Bordeaux** : Vers une mission art/science pour la recherche scientifique, la création artistique, la pédagogie et la vie culturelle sur le campus (50000 étudiants)
- ▶ **Bordeaux et région** : Ouverture et dissémination musique et nouvelles technologies pour la création, la diffusion et la pédagogie (GMEA – Thierry Besche, CRR Christophe Havel et Jean-Louis Agobet, Le Grain – Christine Dormoy, Proxima Centauri, Rock & Chansons, Éclat, Octandre, Ma-asso, Dolabip, Les morphogénistes, Corps électriques, ASI, etc.) vers un public plus large